



Area Ambiente  
Servizio Verde Pubblico  
Servizio Progettazione e Gestione Grandi Parchi Urbani



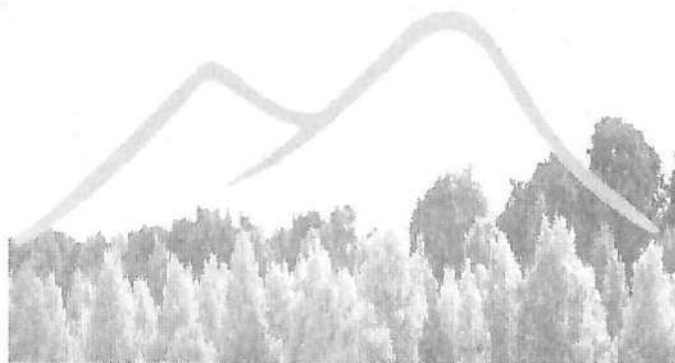
Trasferimenti ai Comuni della Città metropolitana di Napoli  
per interventi di ripiantumazione e incremento del verde

Affidamento in cinque lotti degli "interventi di sostituzione e impianto ex novo di alberature sul territorio del Comune di Napoli" attraverso la conclusione di un Accordo quadro per ogni singolo lotto.

**Lotto 2**

*Primo gruppo di interventi di sostituzione e impianto ex novo di alberature presso i quartieri Miano – Piscinola – Scampia – San Carlo all' Arena*

**PROGETTO ESECUTIVO**



**1. RELAZIONE GENERALE**

**Il RUP**

dott.ssa Teresa Bastia

**I progettisti**

dott. Giovanni Zarra

dott. Andrea Coppeta



Area Ambiente  
Servizio Verde Pubblico



Trasferimenti ai Comuni della Città metropolitana di Napoli per  
interventi di ripiantumazione e incremento del verde

**OGGETTO:** Affidamento in cinque lotti degli “interventi di sostituzione e impianto ex novo di alberature sul territorio del Comune di Napoli” attraverso la conclusione di un Accordo quadro per ogni singolo lotto. **Lotto 2**

**CUP B63B20000040005**

**Primo gruppo di interventi di sostituzione e impianto ex novo di alberature presso i quartieri Miano – Piscinola – Scampia – San Carlo all’ Arena.**

### **PREMESSA**

Le operazioni di cui al presente progetto si collocano nell’ambito degli “interventi relativi ai lavori di sostituzione e impianto ex novo di alberature sul territorio del Comune di Napoli” approvati con Delibera di Giunta comunale n. 298 del 12 agosto 2020, in relazione al finanziamento della Città Metropolitana di Napoli di cui alla Determinazione Dirigenziale n. 8455 del 28/12/2018.

### **ELENCO ELABORATI**

Il presente progetto si compone dei seguenti elaborati:

- Relazione Generale
- Computo Metrico
- Quadro Incidenza Manodopera
- Quadro Incidenza Sicurezza
- Elenco Prezzi
- Quadro economico
- Cronoprogramma
- Elaborati grafici

### **INQUADRAMENTO DELLE AREE**

Gli interventi saranno eseguiti su diverse aree comunali ricadenti nel territorio dei quartieri Miano – Piscinola – Scampia – San Carlo all’ Arena, ed in particolare:

- 1 - Via Bakù (altezza incrocio con Roma Verso Scampia)
- 2 - Via Bakù (aiuola altezza parco le Rondini)
- 3 - Via Bakù (aree inerbite tra viale della Resistenza e via Ghisleri)
- 4 - Aree inerbite Via Pietro Germi - Via Fratelli Cervi
- 5 - Area inerbita Via Pietro Germi - Via Vittorio Parisi
- 6 - piazzetta tra via Monterosa e via del Gran Paradiso
- 7 - Via Monterosa
- 8 - pinetina Gran Sasso
- 9 - pinetina Monterosa
- 10 - Via Monte Taburno
- 11 - Piazza della Libertà
- 12 - Giardini del Monterosa

- 13 - Via Napoli Capodimonte “piazzetta”
- 14 - Piazza Papa Giovanni Paolo II
- 15 - Area a verde attrezzato in via Annamaria Ortese
- 16 - Area a verde Viale della Resistenza altezza Istituto Melissa Bassi
- 17 - Viale della Resistenza (tratto altezza via Giuseppe Fava)
- 18 - Viale della Resistenza (aree altezza via Ciccotti)
- 19 - Area a verde Via Labriola altezza Istituto Vittorio Veneto
- 19bis - Via Arturo Labriola
- 20 - Via Pietro Gobetti
- 21 - Via Tancredi Galimberti (area inerbita altezza via Zuccarini)
- 22 - Aree inerbite Via Bacone
- 23 - Area a verde Via da Mugnano a Marianella 1 e 2
- 24 - Via Ettore Lepore
- 25 - Via Ruggiero Moscati
- 26 - via del Plebiscito
- 28 - Rione Don Luigi Guanella
- 30 - via Vittorio Emanuele
- 31 - Via Madonna delle Grazie
- 32 - Via Vincenzo Janfolla
- 33 - Vico Valente
- 34 - Via Vicinale Piscinola - Via del Cimitero (area accosto cimitero)
- 35 - Via San Francesco D'Assisi
- 36 - Il Traversa Cupa Capodichino
- 37 - IV Traversa Cupa Capodichino
- 38 - Giardini Serena De Sanctis (Cupa detta Santa Cesarea)
- 39 - Viale Astronauti, viale del Poggio, viale privato Farnese, via delle Porcellane di Capodimonte
- 40 - Viale Colli Aminei tratto da Parco Saia a incrocio con Viale del Poggio
- 42 - Via Capodimonte
- 43 - Piazza Ottocalli
- 45 - Piazza Vincenzo Gravina

Ai sensi del Piano Regolatore Generale del Comune di Napoli (PRG) - Variante al piano regolatore generale centro storico, zona orientale, zona nord-occidentale approvata con decreto del Presidente della Giunta regionale della Campania n. 323 dell'11 giugno 2004 (Variante al PRG) - i siti di intervento ricadono per lo più in zona B “Agglomerati urbani di recente formazione”, sottozona Bb “*Espansione recente*”.

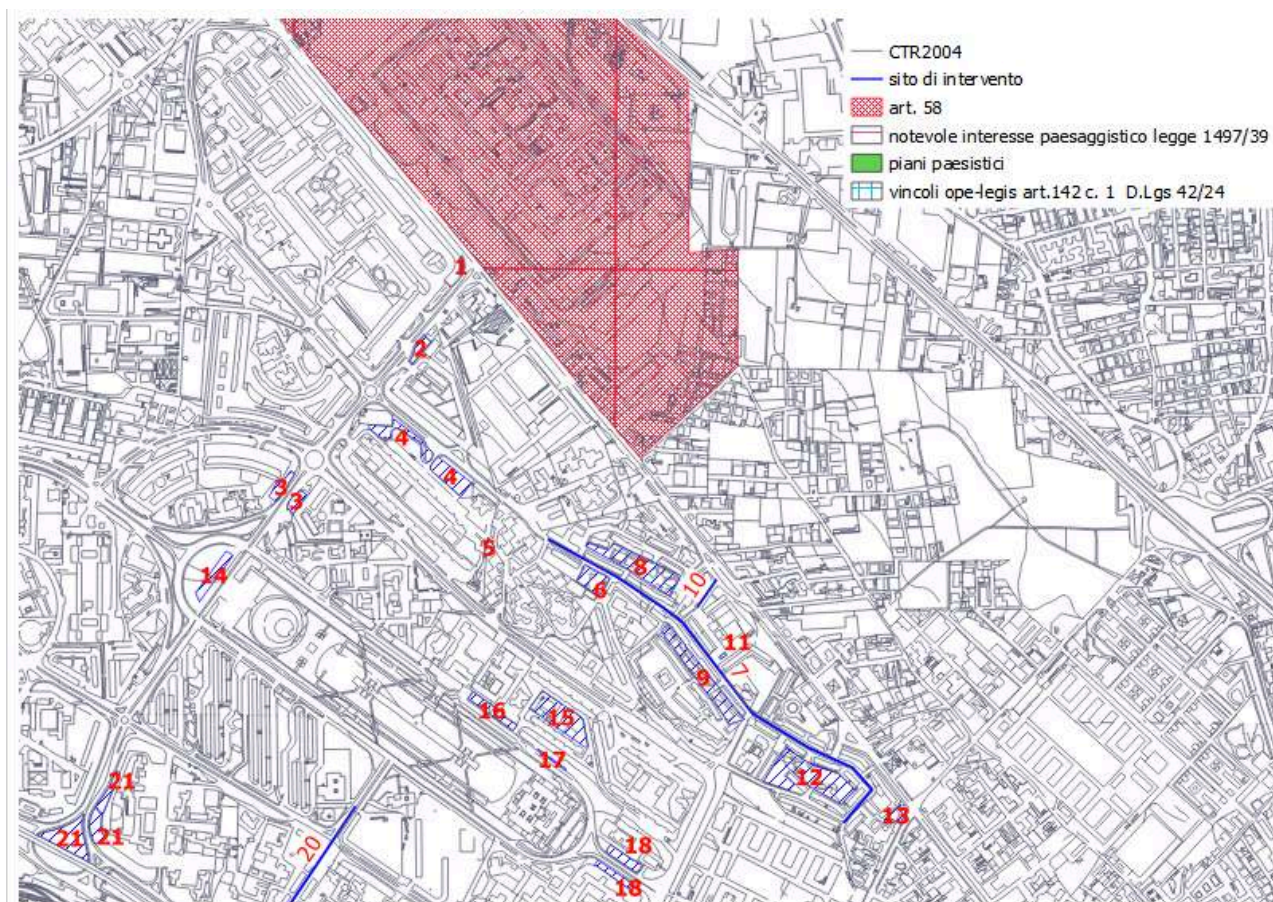
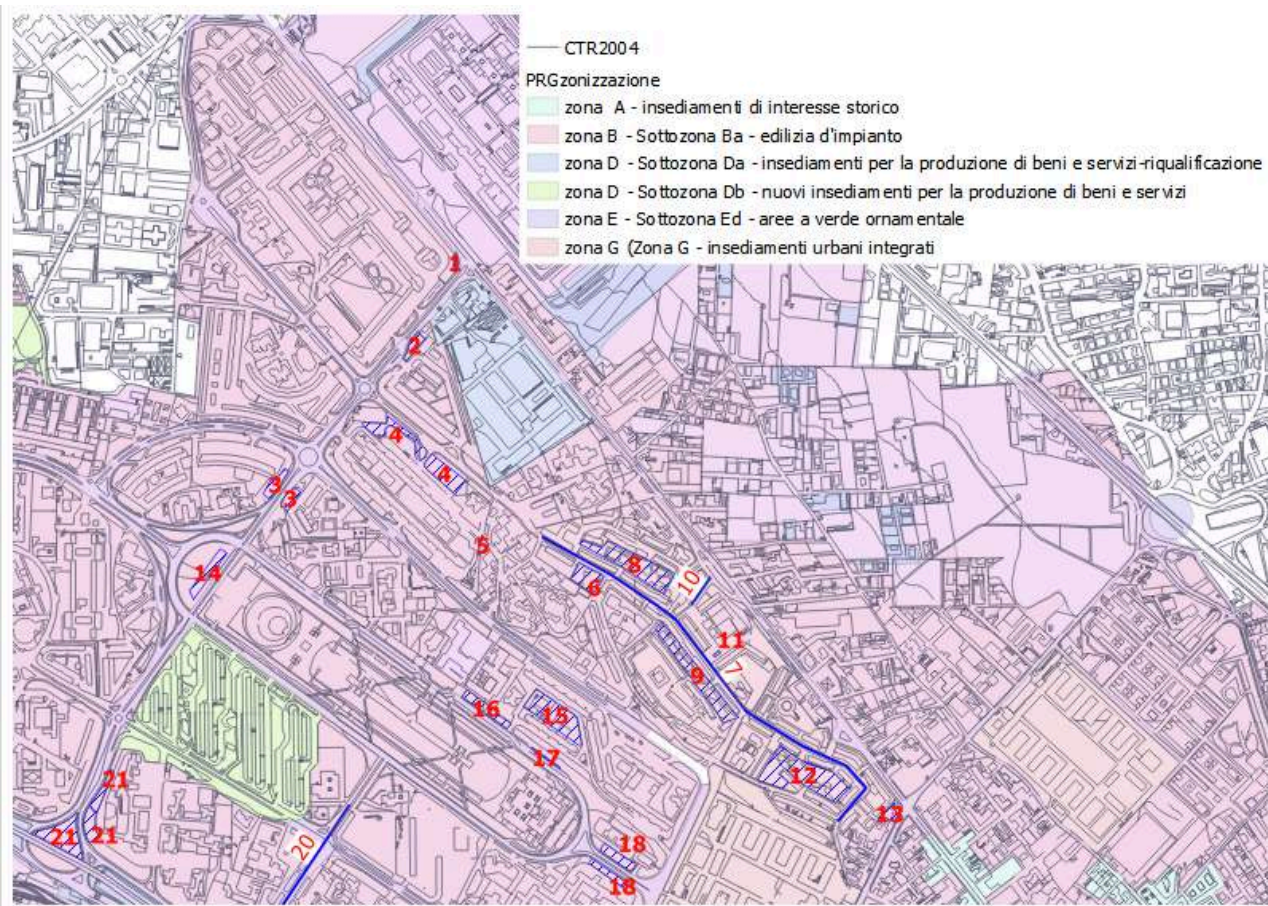
Via Monterosa, pinetina Gran Sasso, pinetina Monterosa, Via Monte Taburno, Piazza della Libertà, Giardini del Monterosa, Via Napoli Capodimonte “piazzetta” ricadono in zona B “Agglomerati urbani di recente formazione”, sottozona Ba “*Edilizia di impianto*”.

Via del Plebiscito, Corso Marianella, via Vittorio Emanuele, Via Capodimonte, Piazza Ottocalli e Calata Capodichino, e alcuni tratti di Parco Marianella, Via Janfolla e Vico Valente, ricadono in zona A “*Insedimenti di interesse storico*”

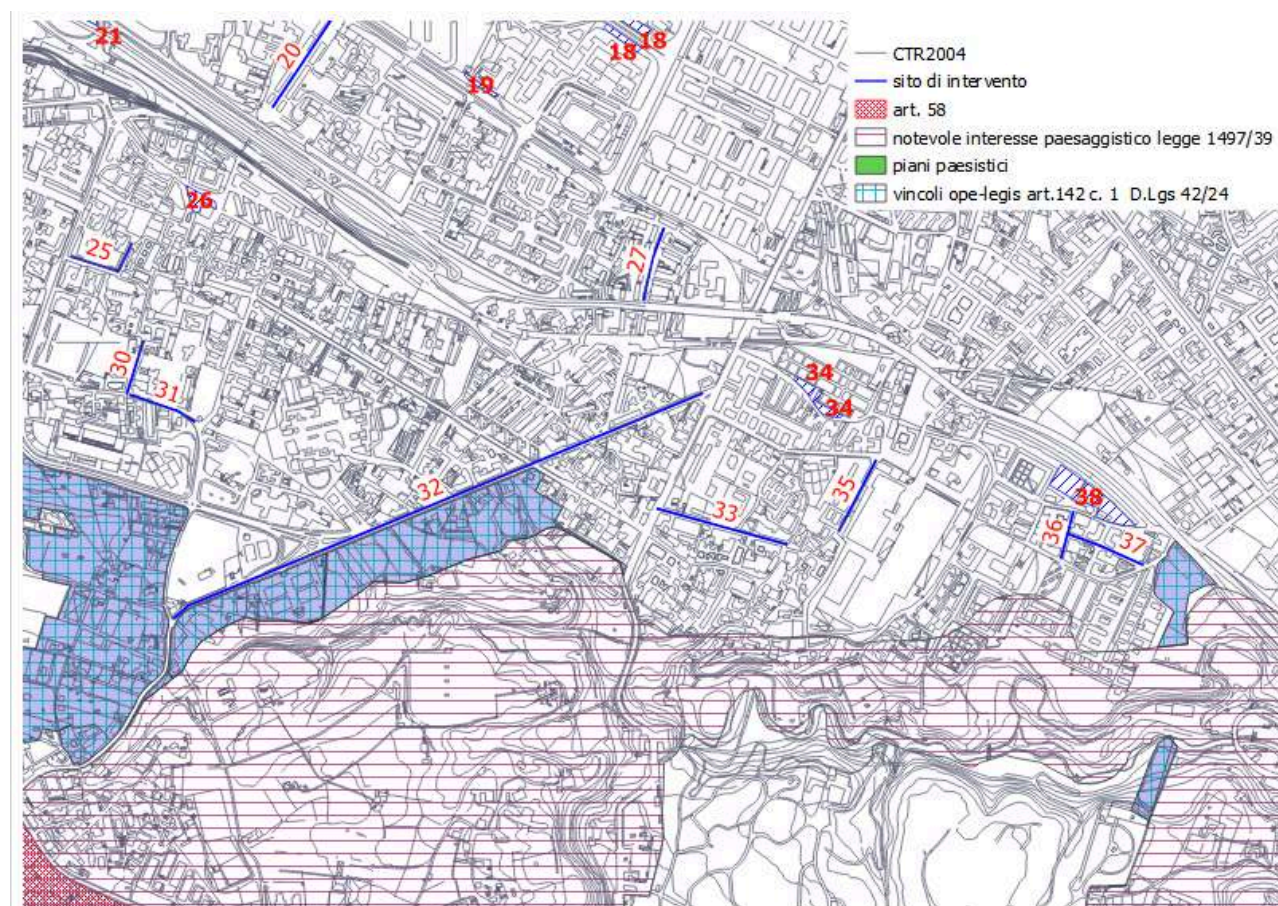
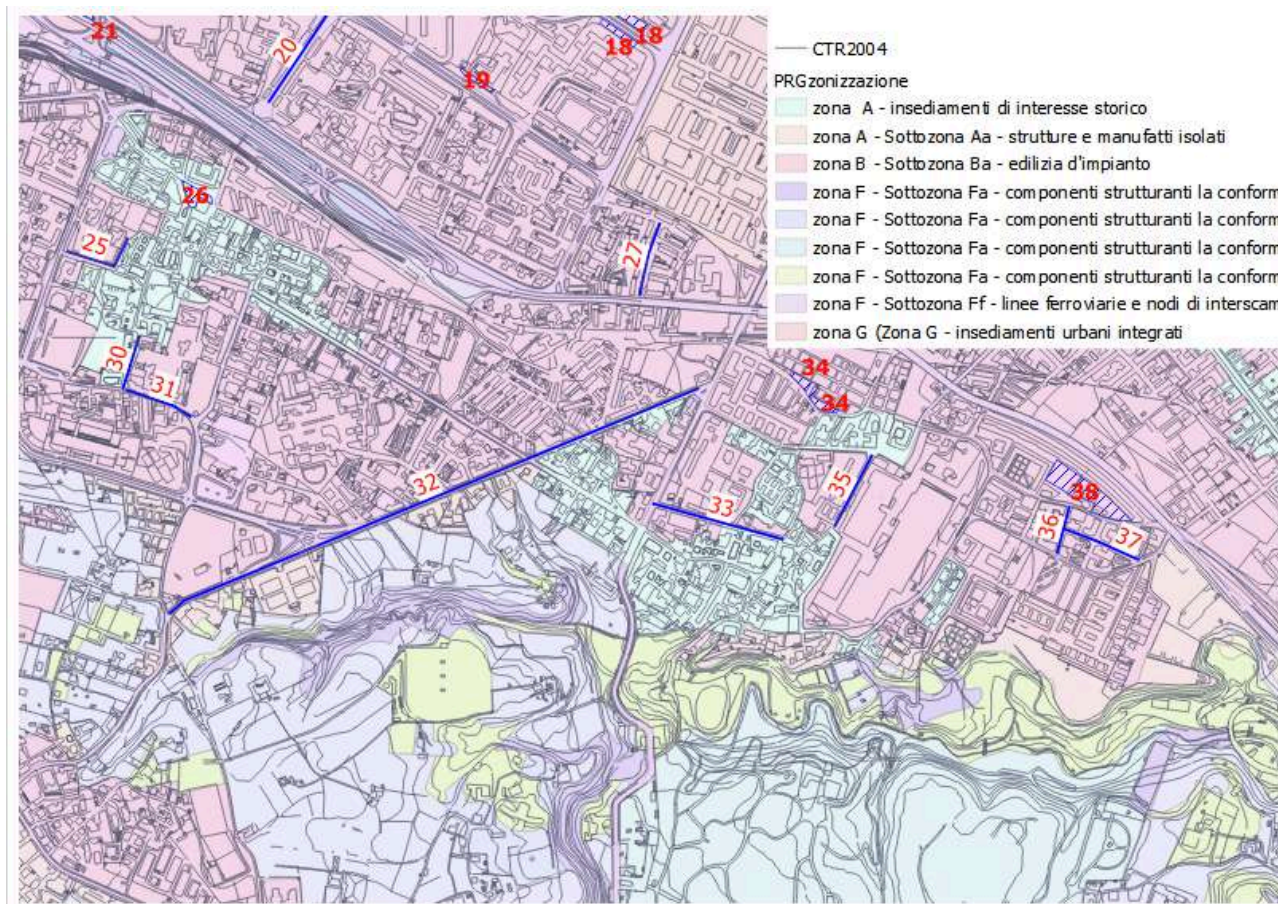
I siti di intervento non sono assoggettati a vincoli di tipo paesaggistico - ambientale ai sensi del D.Lgs 42/2004 e ss.mm.ii “Codice dei beni culturali e del paesaggio”, ad eccezione di un tratto di Via Janfolla, vincolato ai sensi dell'art. 142 comma 1 lettera f) “i parchi e le riserve nazionali o regionali, nonché i territori di protezione esterna dei parchi” e di Via delle Porcellane, Viale del Poggio di Capodimonte e Viale Farnese, vincolati ai sensi della parte terza “Beni paesaggistici”, in virtù del D.M. 25 giugno 1965 “DICHIARAZIONE DI NOTEVOLE INTERESSE PUBBLICO DELLA ZONA A VALLE DI VIA A. CARDARELLI, IN NAPOLI.267 del 25/10/1965

Nessuna delle aree di intervento è sottoposta alla normativa di cui all'art. 58 della Variante al P.R.G. “*aree di interesse archeologico*”

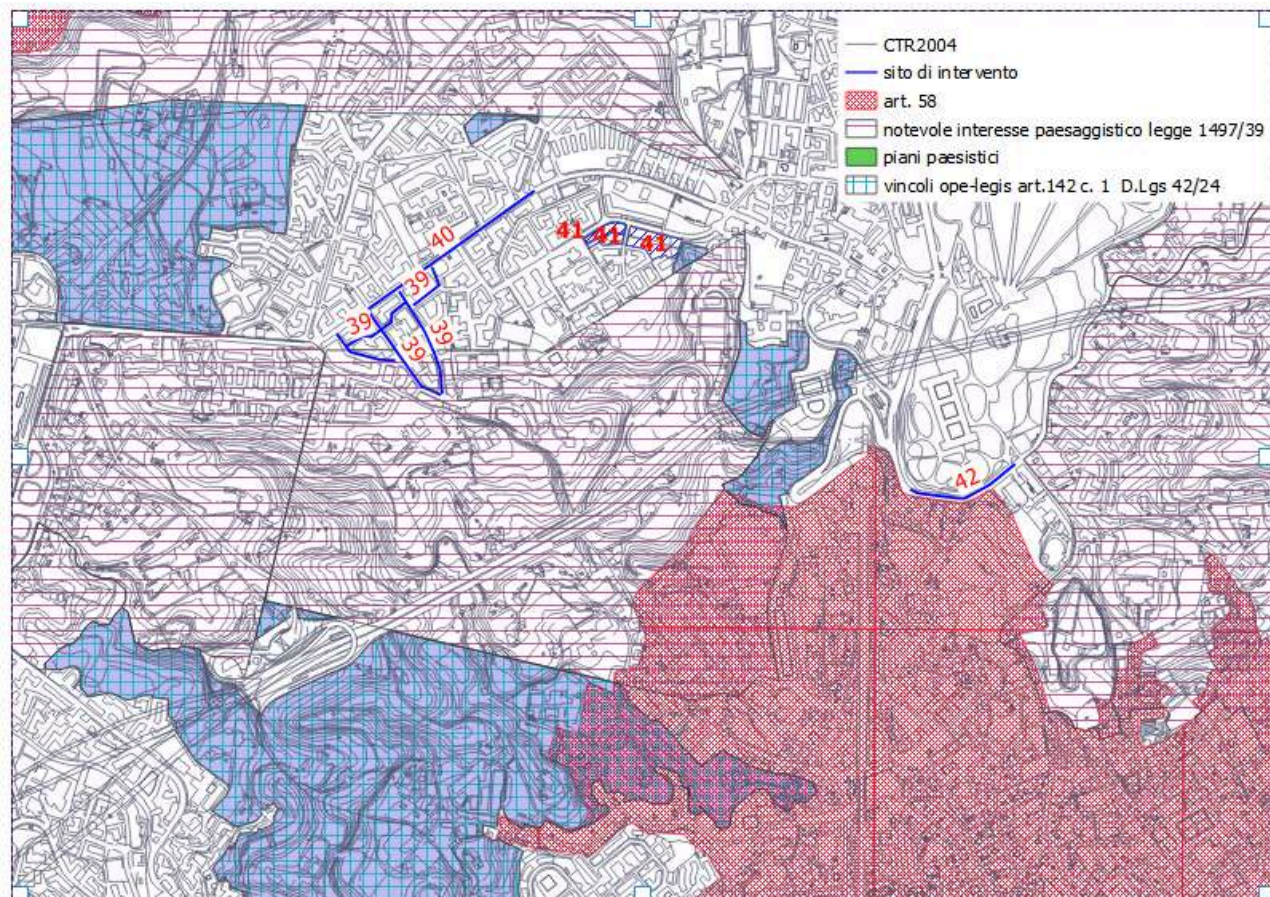
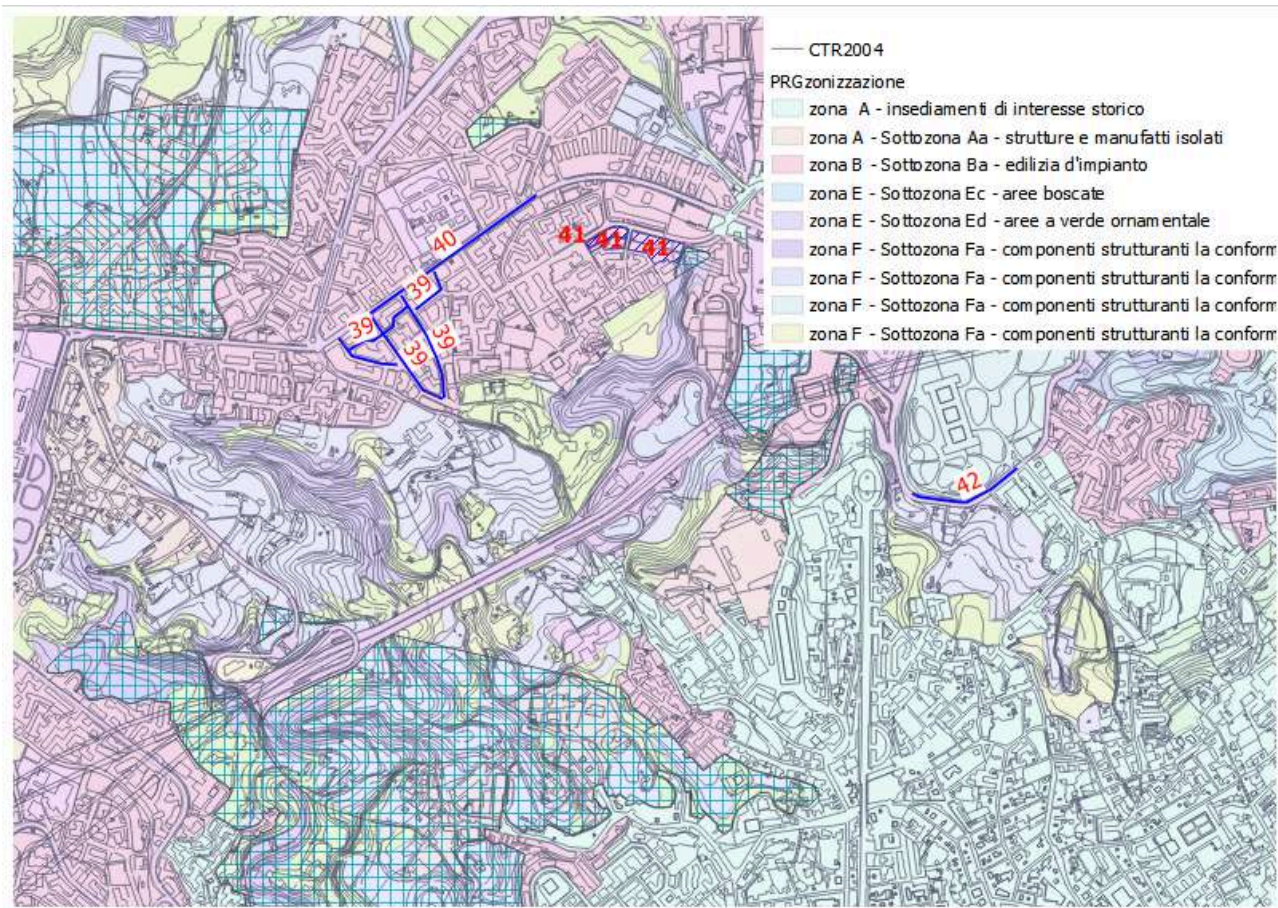




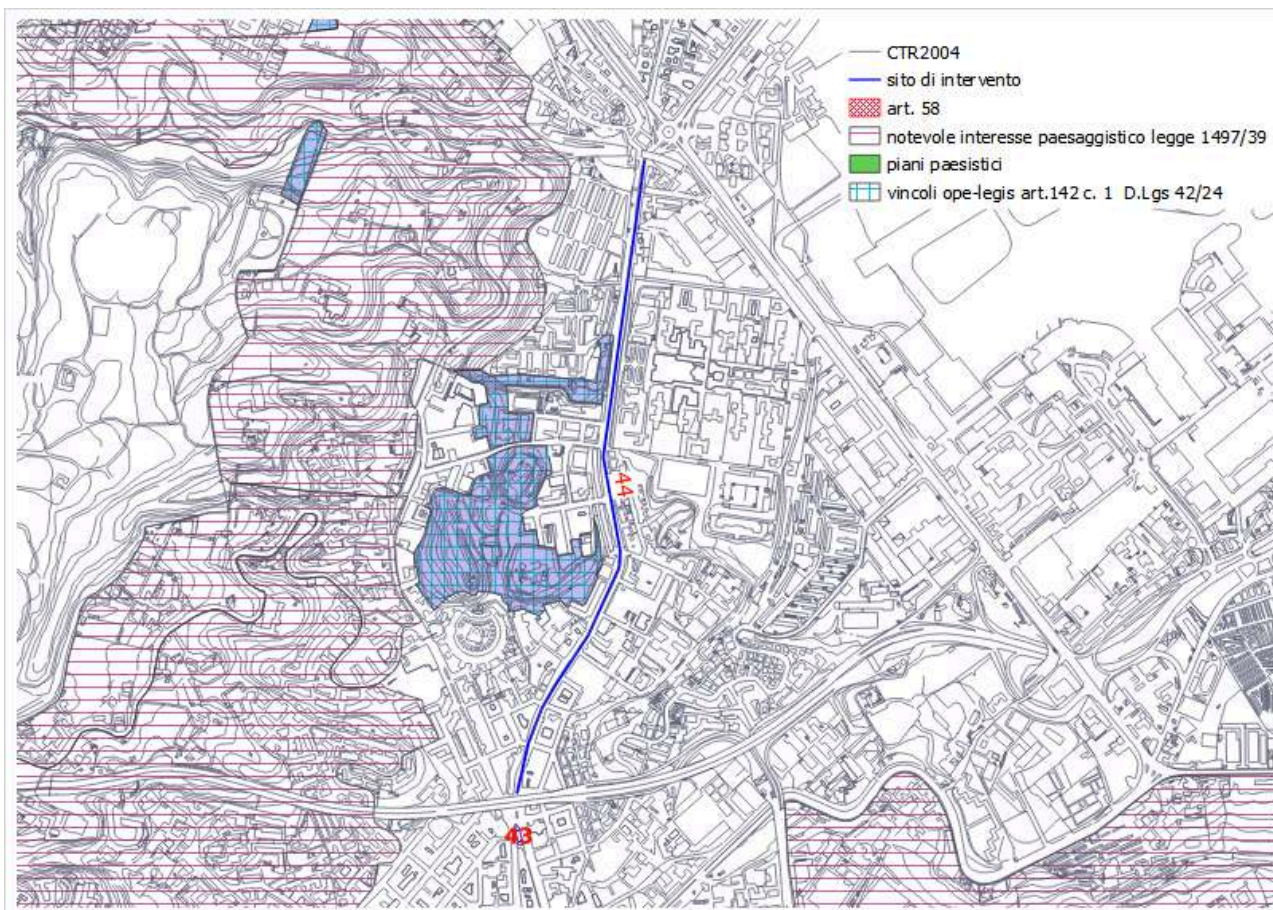
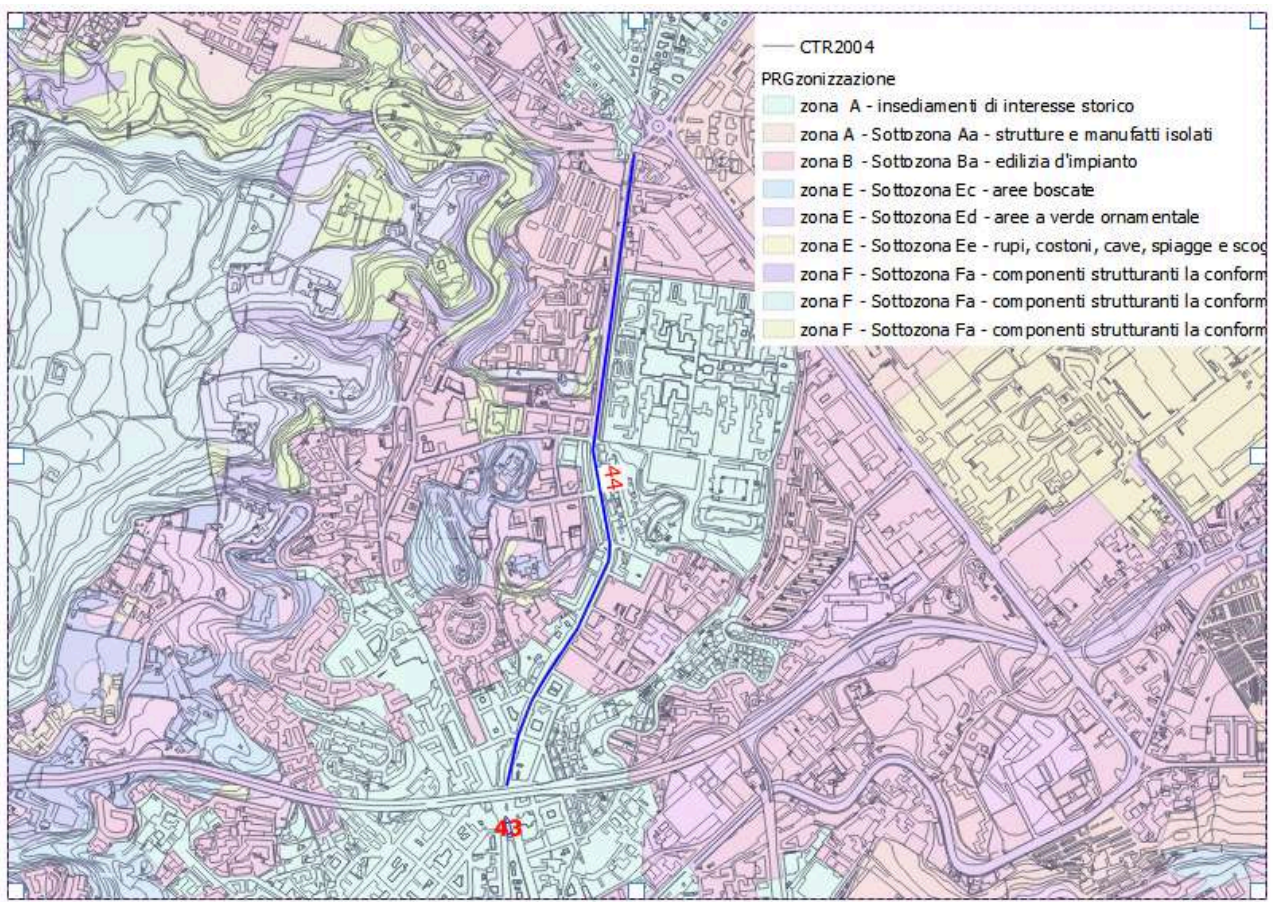














## **STATO DEI LUOGHI E TIPOLOGIE DI INTERVENTO**

Il progetto prevede essenzialmente il ripristino di alcune alberature cittadine ubicate su strada, da realizzarsi attraverso la messa a dimora di nuovi soggetti arborei in sostituzione di alberi disseccati, irrimediabilmente compromessi sotto il profilo statico o vegetativo o per il recupero di fallanze.

Il criterio base nelle scelte progettuali è, nella maggior parte dei casi, l'utilizzo di piante appartenenti alle stesse specie botaniche già presenti *in situ*, salvo presenza di eventuali fattori che impediscano o rendano poco opportuno tale tipo di soluzione.

In considerazione della presenza di alcuni soggetti arborei per i quali si è evidenziata la necessità di procedere ad un approfondimento delle loro condizioni statiche e fitosanitarie, la decisione di procedere o meno alla loro conservazione *in situ*, è subordinata alle risultanze di specifica indagine VTA che potrà essere prevista su un numero limitato di esemplari.

E' prevista, inoltre, la messa a dimora di alberi in alcune aree inerbite, soprattutto nel quartiere di Scampia, attualmente prive alberi. Per queste aree, si prevedono il preventivo decespugliamento e la preparazione del terreno al trapianto mediante lavorazione meccanica superficiale.

La messa a dimora dei nuovi soggetti sarà preceduta dalla estirpazione o frantumazione di ceppaie eventualmente presenti e dalla preparazione della buca, con apporto di nuovo terreno vegetale e concimazione.

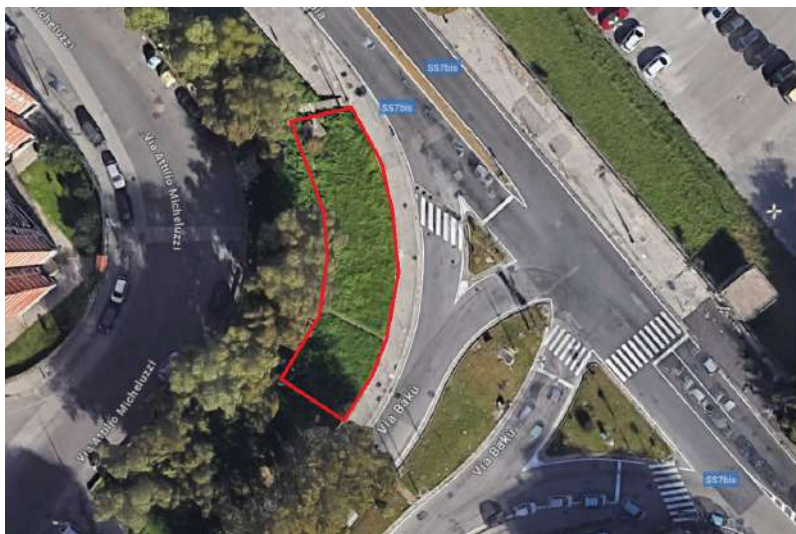
Le principali lavorazioni previste in progetto sono:

- Estirpazione di ceppi e, ove non possibile per la presenza di sottoservizi o cordoli, fresatura dei ceppi.
- Valutazione delle condizioni statiche e fitosanitarie di alcuni soggetti arborei attraverso indagini VTA.
- Abbattimento di quegli esemplari arborei che risultino irreversibilmente compromessi.
- Preparazione della buca per la successiva nuova piantumazione.
- Fornitura e messa a dimora di nuove essenze arboree con contestuale ancoraggio.
- Manutenzione post impianto biennale con garanzia di attecchimento.



## **1 - Via Bakù (altezza incrocio con Roma Verso Scampia)**

Si prevede l'integrazione di fallanze nel filare di platani con la messa a dimora di *Platanus x acerifolia* con sesto di impianto di 10 mt



## **2 - Via Bakù (aiuola altezza parco le Rondini)**

Si prevede il reintegro fallanze di alberi di cedro con messa a dimora di *Cupressus sempervirens pyramidalis*, e l'inserimento di nuovi alberi di *Pyrus calleryana* e arbusti di *Vitex agnus-castus* e *Viburnum tinus*. Si provvederà alla rimozione delle ceppaie presenti.





### **3 - Via Bakù (aree inerbite tra viale della Resistenza e via Ghisleri)**

Si prevede l'inserimento di nuovi alberi di *Acer campestre* e *Sorbus domestica* e di arbusti di *Buddleja davidii*, *Viburnum tinus* e *Phillyrea angustifolia*. Si provvederà alla rimozione delle ceppaie presenti.



### **4 - Aree inerbite Via Pietro Germi - Via Fratelli Cervi**

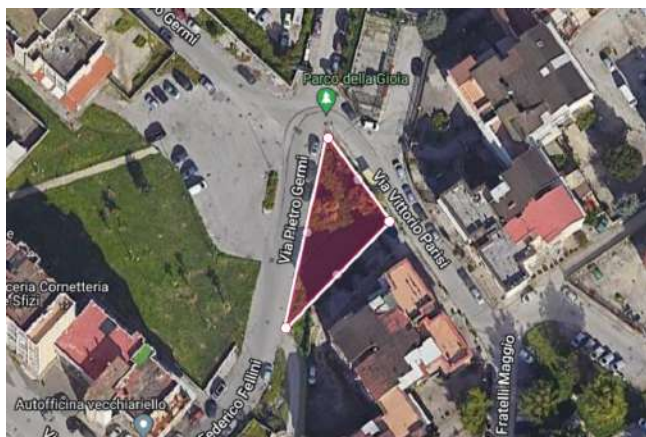
Si prevede l'inserimento di nuovi alberi di *Liquidambar styraciflua*, di *Platanus x acerifolia* e di *Quercus ilex* con sesto di impianto di m10. Si provvederà alla rimozione delle ceppaie presenti.





### **5 - Area inerbita Via Pietro Germi - Via Vittorio Parisi**

Si prevede la messa a dimora di n. 3 alberi di *Acer campestre* in sostituzione di altrettanti gelsi (*Morus alba*) secchi o in condizioni fitosanitarie irrimediabilmente compromesse e l'inserimento di meli da fiore (*Malus x floribunda*) nonché arbusti di *Buddleia davidii* e *Lantana camara*, in spazi vuoti e in sostituzione dei gelsi in condizioni fitosanitarie irreversibilmente compromesse



### **6 - Piazzetta tra via Monterosa e via del Gran Paradiso**

Si prevede la messa a dimora in fonti vuote di alberi di *Magnolia grandiflora*, *Malus x floribunda* e *Pyrus calleryana*, nonché di cespugli di *Rosmarinus officinalis* e *Lantana camara* nelle aiuole rialzate.





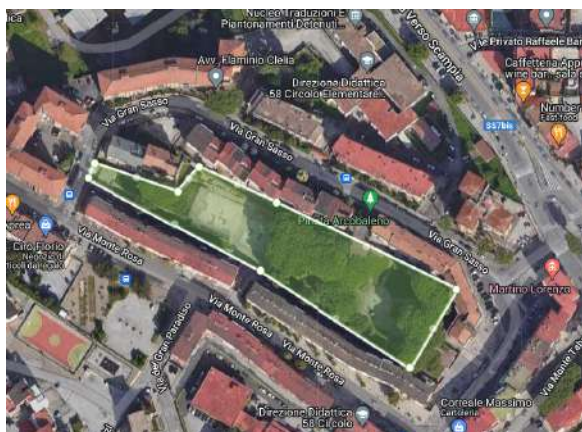
## **7 - Via Monterosa**

Si prevede la messa a dimora di alberi di *Ligustrum* spp., *Prunus cerasifera pissardii* e *Cercis siliquastrum* in fonti vuote o cementate e in sostituzione di eventuali esemplari arborei irrimediabilmente compromessi, con rimozione ceppaie eventualmente presenti.



## **8 - pinetina Gran Sasso**

Si prevede la messa a dimora di alberi di *Fraxinus angustifolia* e *Quercus ilex* in sostituzione dei pini domestici e dei lecci crollati o abbattuti nel tempo, con rimozione ceppaie presenti.





## **9 - pinetina Monterosa**

Si prevede la messa a dimora di alberi di n. 18 *Pinus halepensis* in sostituzione dei pini domestici crollati o abbattuti nel tempo, con rimozione ceppaie presenti.



## **10 - Via Monte Taburno**

Si prevede la messa a dimora di alberi di *Liriodendron tulipifera* in fonti vuote, con rimozione ceppaie eventualmente presenti.





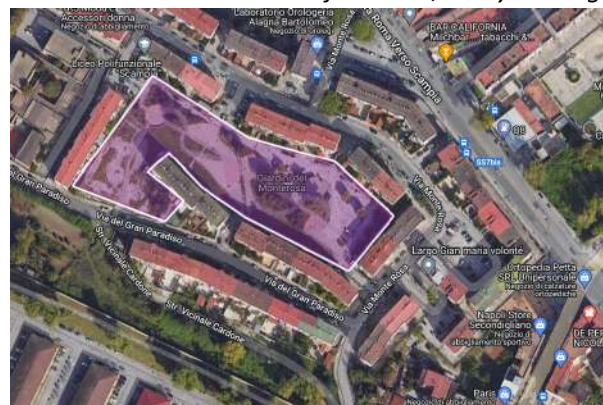
## **11 - Piazza della Libertà**

Si prevede la rimozione n. 3 ceppaie di cedro e messa a dimora n. 2 alberi di *Liriodendron tulipifera* in sostituzione



## **12 - Giardini del Monterosa**

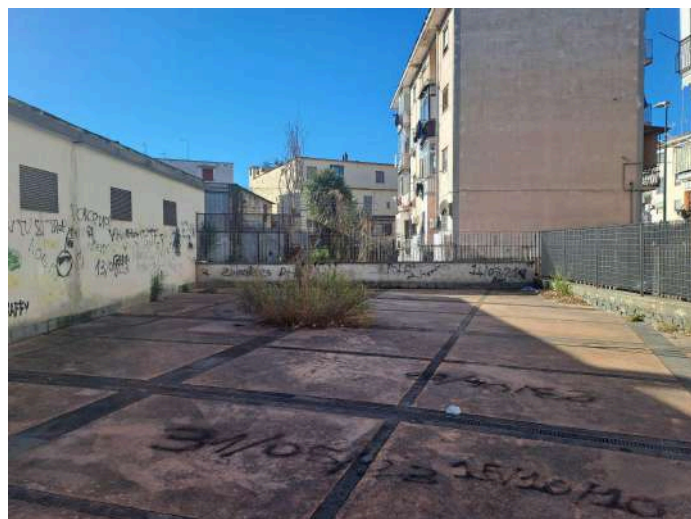
Si prevede la messa a dimora di alberi di *Tilia x europea*, *Punica granatum*, *Arbutus unedo*, *Olea europea*, *Acer campestre*, *Quercus ilex* e *Prunus serrulata*, in spazi vuoti e in sostituzione di eventuali alberi in cattive condizioni fitosanitarie, con rimozione ceppaie eventualmente presenti. Si prevede inoltre la messa a dimora di arbusti di *Buddleja davidii*, *Phillyrea angustifolia*, *Viburnum tinus*, e *Pistacia lentiscus*.





### **13 - Via Napoli Capodimonte “piazza”**

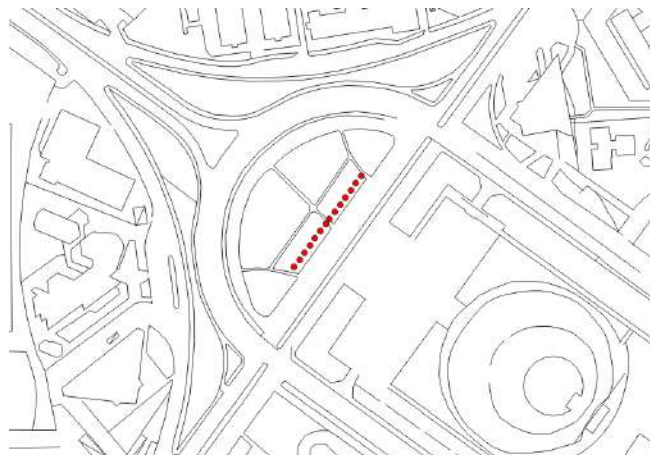
Si prevede la messa a dimora di alberi di *Olea europea* in fonti vuote e in sostituzione di n. 2 alberi secchi, con rimozione ceppaie eventualmente presenti, e la messa a dimora di una siepe mista di piante mediterranee (*Viburnum tinus*, *Elaeagnus x ebbingei*, *Photinia x fraseri*)





#### **14 - Piazza Papa Giovanni Paolo II**

Si prevede la messa a dimora di alberi di *Albizia julibrissin* in spazi vuoti a confine con la piazza, con distanza lungo il filare di mt 6.



#### **15 - Area a verde attrezzato in via Annamaria Ortese**

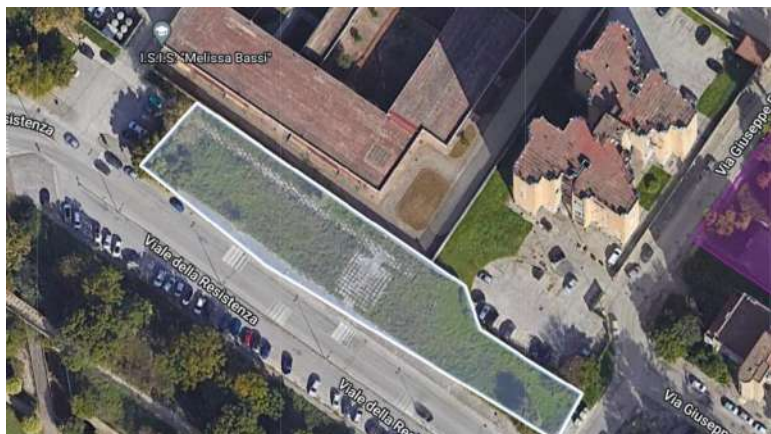
Si prevede la messa a dimora di alberi di *Acer campestre*, *Fraxinus angustifolia*, *Arbutus unedo* e *Quercus ilex*, in spazi vuoti e in sostituzione di pini e lecci in cattive condizioni fitosanitarie, con rimozione delle ceppaie presenti, nonché di arbusti della macchia mediterranea (*Buddleja davidii*, *Phillyrea angustifolia*, *Viburnum tinus*, e *Pistacia lentiscus*)





### **16 - Area a verde Viale della Resistenza altezza Istituto Melissa Bassi**

Si prevede la messa a dimora di n. 8 alberi di *Liquidambar styraciflua*, in spazi vuoti



### **17 - Viale della Resistenza (tratto altezza via Giuseppe Fava)**

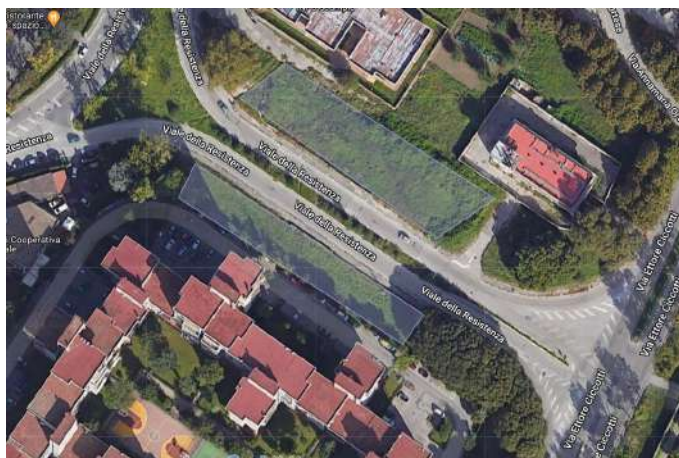
Si prevede la messa a dimora di alberi di *Ligustrum* spp. in fonti vuote





### **18 - Viale della Resistenza (aree altezza via Ciccotti)**

Si prevede la realizzazione di un doppio filare di alberi di *Quercus ilex* e *Ostrya carpinifolia* nell'area a nord della carreggiata e di un filare di *Platanus x acerifolia* nell'area a sud della carreggiata



### **19 - Area a verde Via Labriola altezza Istituto Vittorio Veneto**

Si prevede la messa a dimora di alberi di *Quercus ilex*, *Platanus x acerifolia* e *Acer campestre*





## **19bis - Via Arturo Labriola**

### Tratto A

Si prevede la messa a dimora di alberi di *Prunus cerasifera pissardii* e *Quercus ilex* in spazi vuoti, con rimozione ceppaie eventualmente presenti



### Tratto B

Si prevede la messa a dimora di alberi di *Platanus sp* in spazi vuoti lungo il filare preesistente





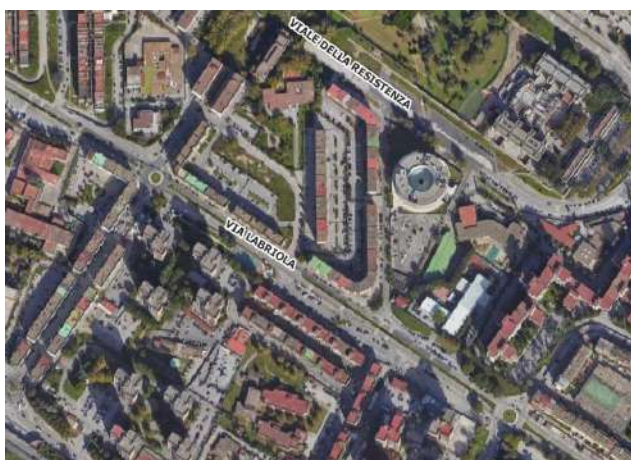
#### Tratti C - D

Si prevede la messa a dimora di alberi di *Prunus cerasifera pissardii*, *Platanus sp* e *Cercis siliquastrum* in spazi vuoti, con rimozione ceppaie eventualmente presenti



#### Tratti E - F

Si prevede la messa a dimora di alberi di *Prunus cerasifera pissardii* e *Magnolia grandiflora* in spazi vuoti, con rimozione ceppaie eventualmente presenti





## **20 - Via Pietro Gobetti**

Si prevede la messa a dimora di alberi di *Ligustrum* spp. e *Malus x floribunda* in fonti vuote e in sostituzione di alberi secchi, con rimozione ceppaie eventualmente presenti.



## **21 - Via Tancredi Galimberti (area inerbita altezza via Zuccarini)**

Si prevede la messa a dimora di alberi di *Quercus ilex* e *Acer campestre* in spazi vuoti e in sostituzione di eventuali soggetti in cattive condizioni fitosanitarie.





Si prevede la messa a dimora di alberi di *Schinus molle* e *Malus x floribunda* in spazi vuoti e in sostituzione di eventuali alberi di pino in cattive condizioni fitosanitarie.

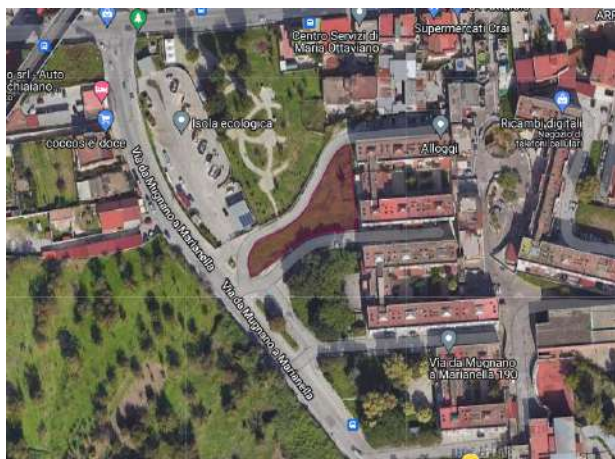


Area 1: Si prevede la messa a dimora di alberi di *Cinnamomum camphora*, *Malus x floribunda* e *Pyrus calleryana* in spazi vuoti





**Area 2:** Si prevede la messa a dimora di alberi di *Cinnamomum camphora* in spazi vuoti



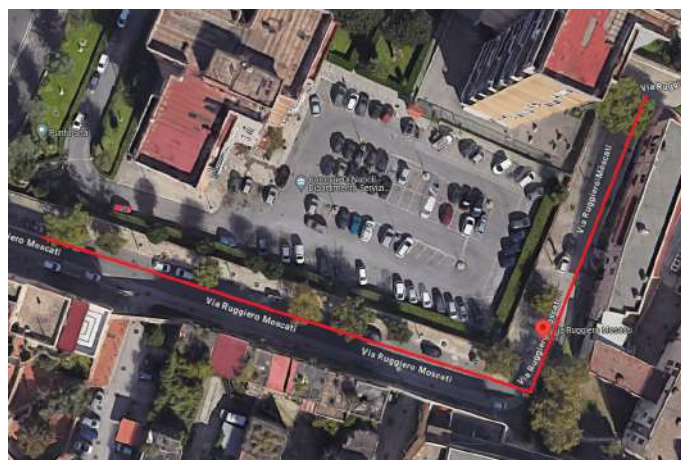
## **24 - Via Ettore Lepore**

Si prevede il reintegro di fallanze di *Tilia x europaea*



## **25 - Via Ruggiero Moscati**

Si prevede la messa a dimora di alberi di *Prunus cerasifera pissardii* e *Sophora japonica* in fonti vuote, o in sostituzione di alberi irreversibilmente compromessi, con rimozione ceppaie eventualmente presenti





## **26 - via del Plebiscito**

Si prevede il reintegro di fallanze di *Cercis siliquastrum* e *Paulownia tomentosa*, con rimozione ceppaie eventualmente presenti



## **28 - Rione Don Luigi Guanella**

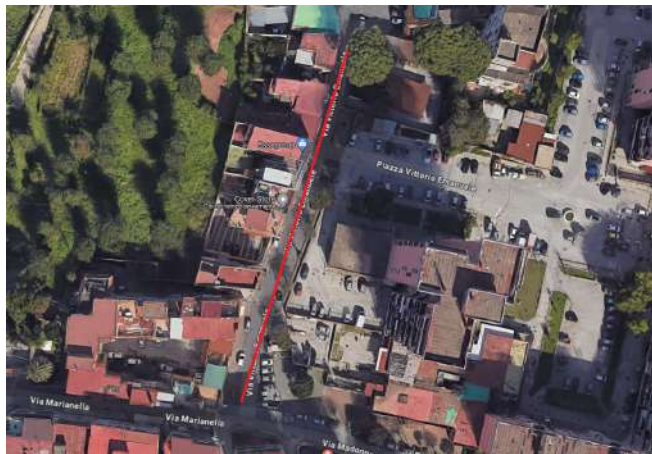
Si prevede la messa a dimora di alberi di *Quercus ilex*, in fonti vuote, o in sostituzione di alberi irreversibilmente compromessi, con rimozione ceppaie eventualmente presenti





### **30 - via Vittorio Emanuele**

Si prevede la messa a dimora di alberi di *Cercis siliquastrum*, in fonti vuote, con rimozione ceppaie eventualmente presenti



### **31 - Via Madonna delle Grazie**

Si prevede il reintegro fallanze di alberi di *Ligustrum* spp. e *Prunus cerasifera pissardii*





## 32 - Via Vincenzo Janfolla

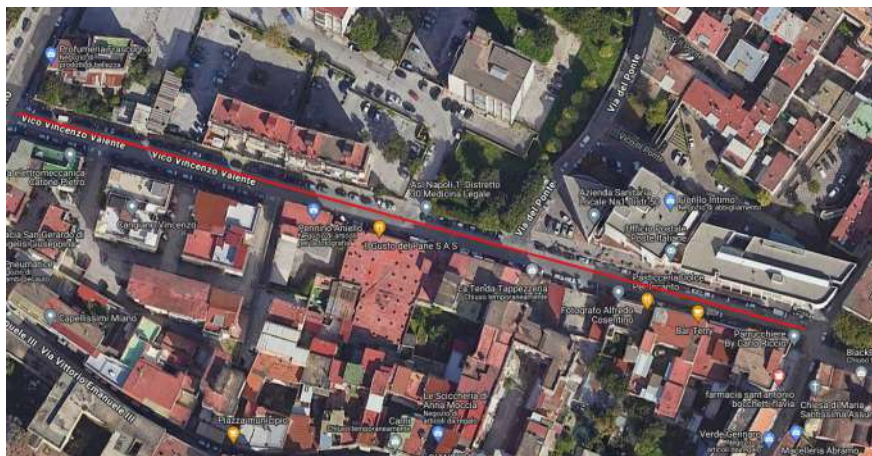
Si prevede la piantagione di alberi di *Ligustrum* spp. e *Pyrus calleryana* in fonti vuote, o in sostituzione di alberi irreversibilmente compromessi, con rimozione ceppaie eventualmente presenti





### **33 - Vico Vincenzo Valente**

Si prevede la messa a dimora di alberi di *Hibiscus syriacus* in fonti vuote o cementate, previa eliminazione delle ceppaie eventualmente presenti



### **34 - Via Vicinale Piscinola - Via del Cimitero (area accosto cimitero)**

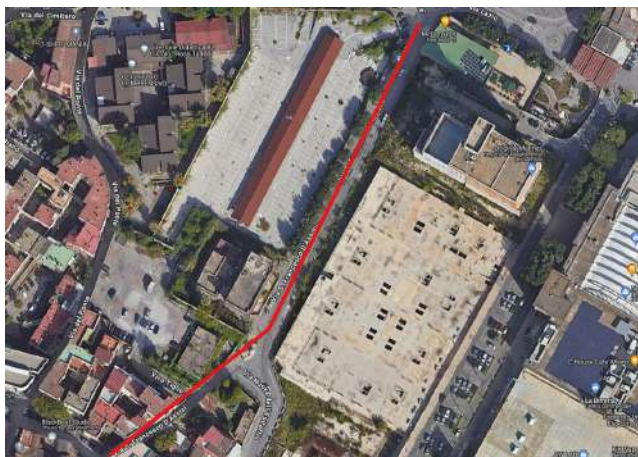
Si prevede la messa a dimora di alberi di *Cupressus sempervirens*, *Malus x floribunda* e *Pyrus calleryana* in spazi vuoti





### **35 - Via San Francesco D'Assisi**

Si prevede il reintegro delle fallanze del filare di *Quercus ilex*, previa rimozione delle ceppaie eventualmente presenti.



### **36/37 - II e IV Traversa Cupa Capodichino**

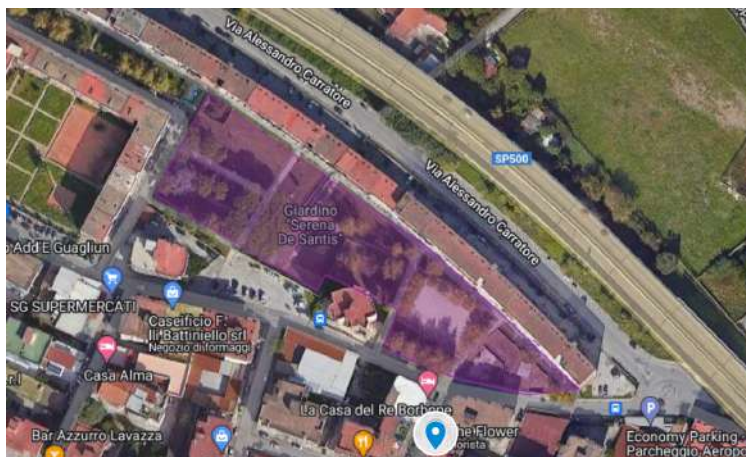
Si prevede il reintegro fallanze di alberi di *Ligustrum* spp, con rimozione delle ceppaie eventualmente presenti. Si prevede anche la sostituzione di soggetti in condizioni fitosanitarie irreversibilmente compromesse





### **38 - Giardini Serena De Sanctis (Cupa detta Santa Cesarea)**

Si prevede la messa a dimora di alberi di *Acer campestre*, *Fraxinus angustifolia* e *Quercus ilex*, in spazi vuoti e in sostituzione di eventuali pini e lecci in cattive condizioni fitosanitarie e messa a dimora di arbusti della macchia mediterranea





### **39 - Viale Astronauti, viale privato Farnese, via delle Porcellane di Capodimonte, viale del Poggio**

In Viale Astronauti, viale privato Farnese, via delle Porcellane di Capodimonte, si prevede la messa a dimora di alberi di *Hibiscus syriacus* in fonti vuote e in sostituzione di eventuali esemplari arborei in cattive condizioni fitosanitarie, con rimozione ceppaie eventualmente presenti.

In viale del Poggio si prevede la messa a dimora di alberi di *Ligustrum* spp in fonti vuote e in sostituzione di eventuali esemplari arborei in cattive condizioni fitosanitarie, con rimozione ceppaie eventualmente presenti



Viale Farnese



Viale degli Astronauti



Viale del Poggio





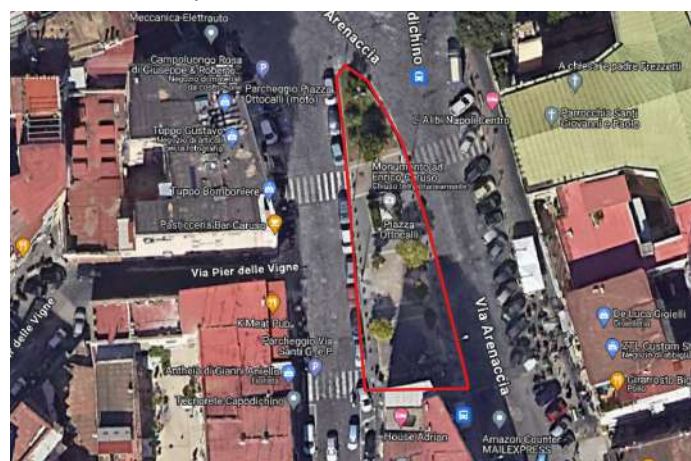
#### **40 - Viale Colli Aminei tratto da Parco Saia a incrocio con Viale del Poggio**

Si prevede la messa a dimora di *Lagerstroemia indica* in fonti vuote e in sostituzione di eventuali esemplari arborei in cattive condizioni fitosanitarie, con rimozione ceppaie eventualmente presenti



#### **43 - Piazza Ottocalli**

Si prevede la messa a dimora di alberi di *Ligustrum* spp. in fonti vuote, con rimozione ceppaie eventualmente presenti



#### **45 - Piazza Gian Vincenzo Gravina**

Si prevede la messa a dimora di n. 2 alberi di *Acer campestre* in fonti vuote, con rimozione ceppaie eventualmente presenti

